

6^e ⇒ 63 Fiche 4 / Dans quel type d'espace agricole de faible densité je me situe ?

- Pour chacune des photos de la Fiche E, tu dois :
 - Sur ton cahier, décris le document.
 - Sur la Fiche 4, entoure sur la légende de la carte où se trouve le document.
 - Sur ton cahier, explique pourquoi c'est là et pas ailleurs. En utilisant le vocabulaire étudié en classe.
 - Sur ton cahier, explique s'il se trouve dans un espace rural d'un pays favorisé ou dans un espace rural d'un pays précaire.



1. Agriculture moderne et mécanisée

- Agriculture à forts rendements e/ou élevage intensif
- Élevage extensif

1.1. Front pionnier

1. Agriculture moderne et mécanisée

- Agriculture à forts rendements e/ou élevage intensif
- Élevage extensif

1.1. Front pionnier

1. Agriculture moderne et mécanisée

- Agriculture à forts rendements e/ou élevage intensif
- Élevage extensif

1.1. Front pionnier

1. Agriculture moderne et mécanisée

- Agriculture à forts rendements e/ou élevage intensif
- Élevage extensif

1.1. Front pionnier

1. Agriculture moderne et mécanisée

- Agriculture à forts rendements e/ou élevage intensif
- Élevage extensif

1.1. Front pionnier

Doc 1

2. Agriculture traditionnelle

- Agriculture à faibles rendements souvent vivrière
- Élevage nomade très extensif

3. Absence d'agriculture

- Espace non agricole

4. Espace très peuplé

- Territoire densément peuplé

Doc 2

2. Agriculture traditionnelle

- Agriculture à faibles rendements souvent vivrière
- Élevage nomade très extensif

3. Absence d'agriculture

- Espace non agricole

4. Espace très peuplé

- Territoire densément peuplé

Doc 3

2. Agriculture traditionnelle

- Agriculture à faibles rendements souvent vivrière
- Élevage nomade très extensif

3. Absence d'agriculture

- Espace non agricole

4. Espace très peuplé

- Territoire densément peuplé

Doc 4

2. Agriculture traditionnelle

- Agriculture à faibles rendements souvent vivrière
- Élevage nomade très extensif

3. Absence d'agriculture

- Espace non agricole

4. Espace très peuplé

- Territoire densément peuplé

Doc 5

2. Agriculture traditionnelle

- Agriculture à faibles rendements souvent vivrière
- Élevage nomade très extensif

3. Absence d'agriculture

- Espace non agricole

4. Espace très peuplé

- Territoire densément peuplé

III. Dans quel type d'espace agricole de faible densité je me situe ?



Carte interactive : Habiter des espaces faiblement peuplés à vocation agricole dans le monde

Tout effacer

1. Agriculture moderne et mécanisée

- Agriculture à forts rendements et/ou élevage intensif
- Élevage extensif

2. Agriculture traditionnelle

- Agriculture à faibles rendements souvent vivrière
- Élevage nomade très extensif

3. Absence d'agriculture

- Espace non agricole

4. Espace très peuplé

- Territoire densément peuplé

! ! Front pionnier

III. Dans quel type d'espace agricole de faible densité je me situe ?

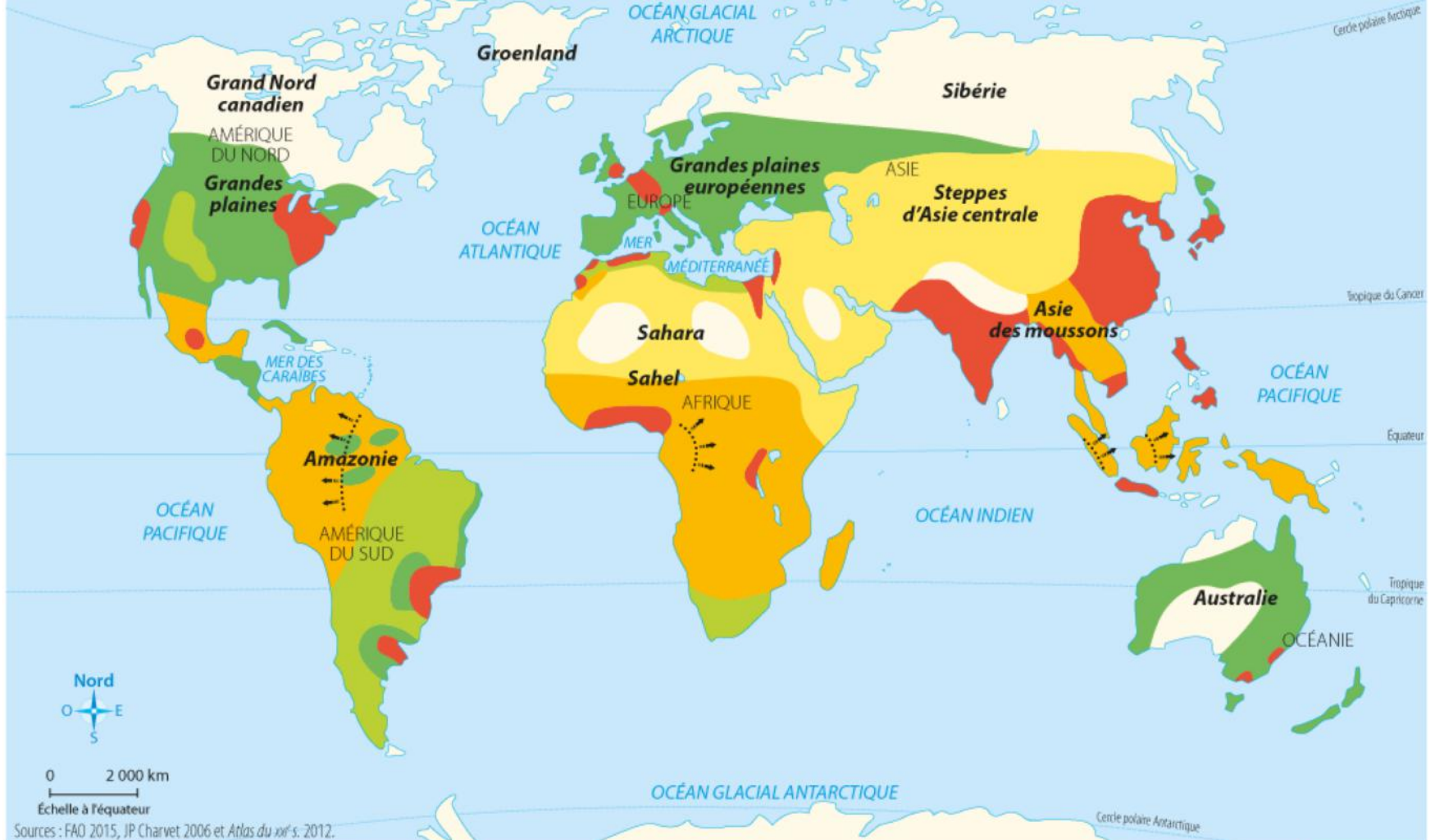


© Belin Éducation/Humensis, 2021 Histoire-Géographie Enseignement moral et civique 6e

© Photo12/Alamy/RDW Aerial Imaging

La photographie représente trois espaces distincts : la forêt et deux espaces qui ont été défrichés. L'un n'a pas encore été mis en culture ; sur l'autre, des palmiers à huile ont été plantés.

III. Dans quel type d'espace agricole de faible densité je me situe ?



Carte interactive : Habiter des espaces faiblement peuplés à vocation agricole dans le monde

Tout effacer

1. Agriculture moderne et mécanisée

- Agriculture à forts rendements et/ou élevage intensif
- Élevage extensif

2. Agriculture traditionnelle

- Agriculture à faibles rendements souvent vivrière
- Élevage nomade très extensif

3. Absence d'agriculture

- Espace non agricole

4. Espace très peuplé

- Territoire densément peuplé

! ! Front pionnier

III. Dans quel type d'espace agricole de faible densité je me situe ?

I. Mes hypothèses sur la façon d'habiter un espace agricole de faible densité sont-elles exactes ?

Pays favorisés : les pays où les conditions de vie/niveau de bien-être de la population sont globalement bonnes. Les inégalités entre habitants sont plutôt faibles. On les appelle également les pays développés ou pays riches.

Pays émergents : les pays où les conditions de vie/niveau de bien-être de la population se sont beaucoup améliorés, et sont moyennes, avec des inégalités entre habitants ou faibles (en rouge sur la carte), mais avec de grosses différences selon les personnes. On les appelle également les pays en développement.

Pays précaires : les pays où les conditions de vie/niveau de bien-être de la population sont mauvaises, avec des inégalités très fortes entre habitants. On les appelle également les pays pauvres ou les moins avancés.

Exode rural : quitter la campagne pour venir s'installer en ville.

Agriculture productiviste/intensive ou à fort rendement : agriculture très mécanisée (avec des tracteurs, des moissonneuses-batteuses ...), utilisant des produits chimiques, qui produit énormément. La production est destinée à être vendue.

Agriculture vivrière : agriculture destinée d'abord à nourrir la famille. Elle se fait principalement dans de petites fermes, avec un travail essentiellement à la main, avec peu de moyens techniques et des récoltes faibles.

Élevage extensif : animaux élevés sur de très grands espaces, où ils trouvent souvent eux-mêmes leur nourriture.

Élevage intensif : animaux élevés en grande quantité sur un petit espace pour lesquels il faut amener la nourriture.

Front pionnier : conquête de nouvelles terres agricoles en coupant les arbres de la forêt.

III. Dans quel type d'espace agricole de faible densité je me situe ?



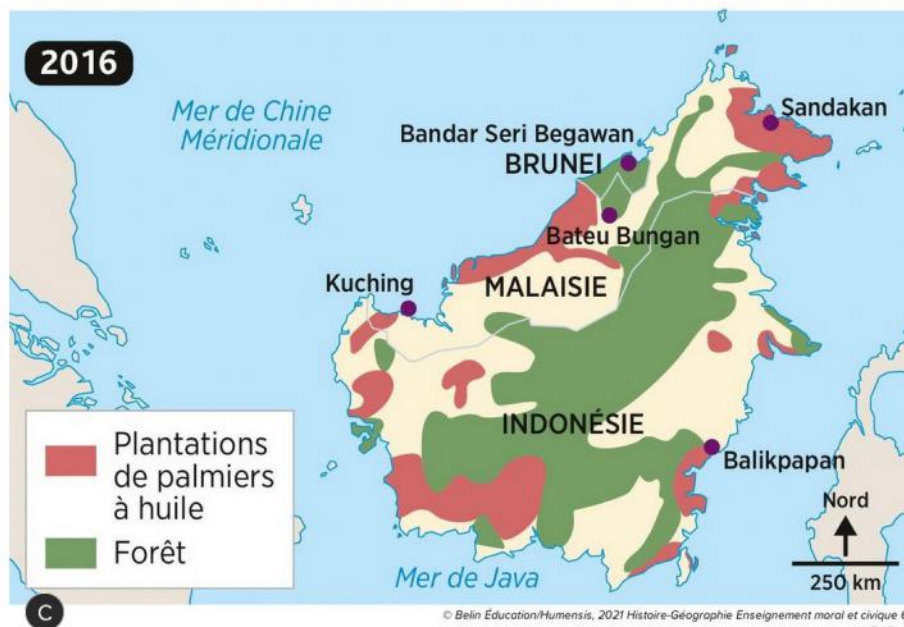
C

© Belin Éducation/Humensis, 2021 Histoire-Géographie Enseignement moral et civique 6e

© Photo12/Alamy/RDW Aerial Imaging

La photographie représente trois espaces distincts : la forêt et deux espaces qui ont été défrichés. L'un n'a pas encore été mis en culture ; sur l'autre, des palmiers à huile ont été plantés.

III. Dans quel type d'espace agricole de faible densité je me situe ?



C

III. Dans quel type d'espace agricole de faible densité je me situe ?

2

De lourdes conséquences sur les habitants



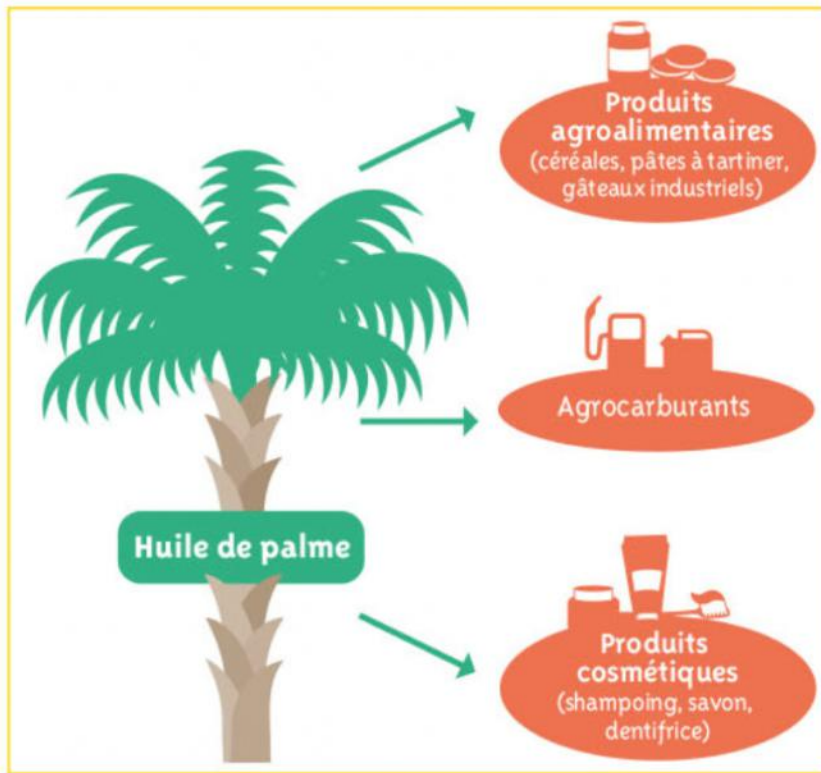
Des habitants du peuple Penan, dans le village de Bateu Bungan, témoignent.

Nyaru Beti : « Que se passera-t-il si tout cela disparaît ? Que restera-t-il pour mes enfants ? Si je n'ai plus de terres, de quoi nous nourrirons-nous ? Pour nous, c'est évident : personne à Bateu Bungan ne veut de la plantation de palmiers à huile. »

Rosedy : « Nous voulons préserver la forêt car elle est importante pour nous et pour notre mode de vie. Nous y trouvons notre médecine, c'est ici aussi que pousse l'arbre à sagou, qui nous sert de nourriture. Et l'artisanat en rotin⁽¹⁾ nous permet en outre de gagner notre vie. Si la forêt est détruite, la vie deviendra difficile pour nous. Sans forêt, nous ne trouvons plus de nourriture. La forêt est notre richesse, elle est tout ce que nous possédons. »

D'après le site du Bruno Manser Fonds, 2019.

III. Dans quel type d'espace agricole de faible densité je me situe ?



4 L'huile de palme, un produit aux multiples usages

Définitions

- La **déforestation** : la destruction des forêts au profit de l'agriculture ou de l'extension des villes.
- Une **forêt défrichée** : une forêt détruite pour obtenir de nouveaux terrains.
- Un **front pionnier** : un espace jusque-là inhabité qui commence à être exploité et peuplé.

5 De lourdes conséquences sur la nature

Témoignage d'habitant

Chanee, un Français vivant à Bornéo, cherche à protéger les singes de la déforestation.

« En Indonésie, le remplacement de la forêt par des plantations de palmiers à huile est la principale cause de la déforestation et de la destruction de l'habitat des gibbons. Ça fait plus de vingt ans que je vis à Bornéo et j'ai vu l'île être défigurée par l'industrie de l'huile de palme, avec des millions d'hectares **défrichés**. Les propriétaires mettent le feu à leurs propres parcelles pour détruire la forêt et produire de l'huile de palme. Il faudrait arrêter l'expansion de cette culture. Elle est destinée à l'agroalimentaire, aux cosmétiques et surtout aux agrocarburants. Ce qu'on peut faire, quand on vit très loin de la forêt indonésienne, c'est tout simplement de faire comprendre qu'on ne veut pas d'huile de palme dans ces produits. C'est très important parce que ce discours est entendu par les industriels. »

D'après une interview d'Aurélien Brulé, dit Chanee, *Géo*, 5 novembre 2019.

III. Dans quel type d'espace agricole de faible densité je me situe ?

9 aliments quotidiens contenant de l'huile de palme

mondeblodi.com - @monde_blodi

Les céréales

Nestlé & Kellog's



Les pâtes à tartiner

Nutella

Les gâteaux

Prince & Granola



Les gâteaux apéritifs

Pringles & Belin

Les produits pour bébé

Blédilait & Gallia



Les glaces

Häagen-Dazs & Magnum

Les biscottes & la margarine

Heudebert & Lu



Les produits chocolatés

Kinder & Ferrero Rocher

Les pains & les brioches
Hary's & Pitch

BIODI
VERS UN AUTRE MONDE



III. Dans quel type d'espace agricole de faible densité je me situe ?

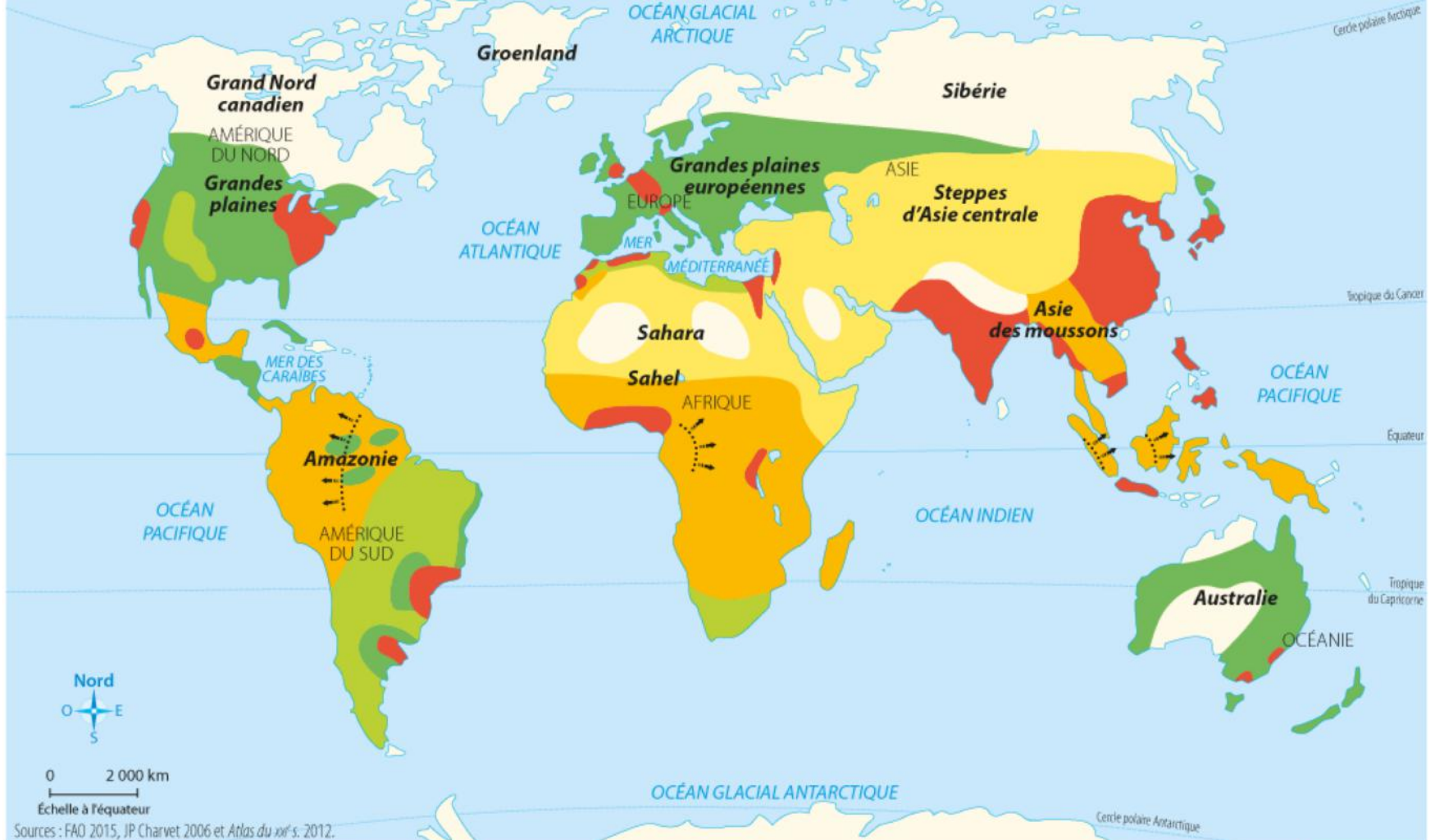


C

© Belin Éducation/Humensis, 2021 Histoire-Géographie Enseignement moral et civique 6e

© Photo12/Alamy/Joerg Boethling

III. Dans quel type d'espace agricole de faible densité je me situe ?



Carte interactive : Habiter des espaces faiblement peuplés à vocation agricole dans le monde

Tout effacer

1. Agriculture moderne et mécanisée

- Agriculture à forts rendements et/ou élevage intensif
- Élevage extensif

2. Agriculture traditionnelle

- Agriculture à faibles rendements souvent vivrière
- Élevage nomade très extensif

3. Absence d'agriculture

- Espace non agricole

4. Espace très peuplé

- Territoire densément peuplé

! ! Front pionnier

III. Dans quel type d'espace agricole de faible densité je me situe ?

I. Mes hypothèses sur la façon d'habiter un espace agricole de faible densité sont-elles exactes ?

Pays favorisés : les pays où les conditions de vie/niveau de bien-être de la population sont globalement bonnes. Les inégalités entre habitants sont plutôt faibles. On les appelle également les pays développés ou pays riches.

Pays émergents : les pays où les conditions de vie/niveau de bien-être de la population se sont beaucoup améliorés, et sont moyennes, avec des inégalités entre habitants ou faibles (en rouge sur la carte), mais avec de grosses différences selon les personnes. On les appelle également les pays en développement.

Pays précaires : les pays où les conditions de vie/niveau de bien-être de la population sont mauvaises, avec des inégalités très fortes entre habitants. On les appelle également les pays pauvres ou les moins avancés.

Exode rural : quitter la campagne pour venir s'installer en ville.

Agriculture productiviste/intensive ou à fort rendement : agriculture très mécanisée (avec des tracteurs, des moissonneuses-batteuses ...), utilisant des produits chimiques, qui produit énormément. La production est destinée à être vendue.

Agriculture vivrière : agriculture destinée d'abord à nourrir la famille. Elle se fait principalement dans de petites fermes, avec un travail essentiellement à la main, avec peu de moyens techniques et des récoltes faibles.

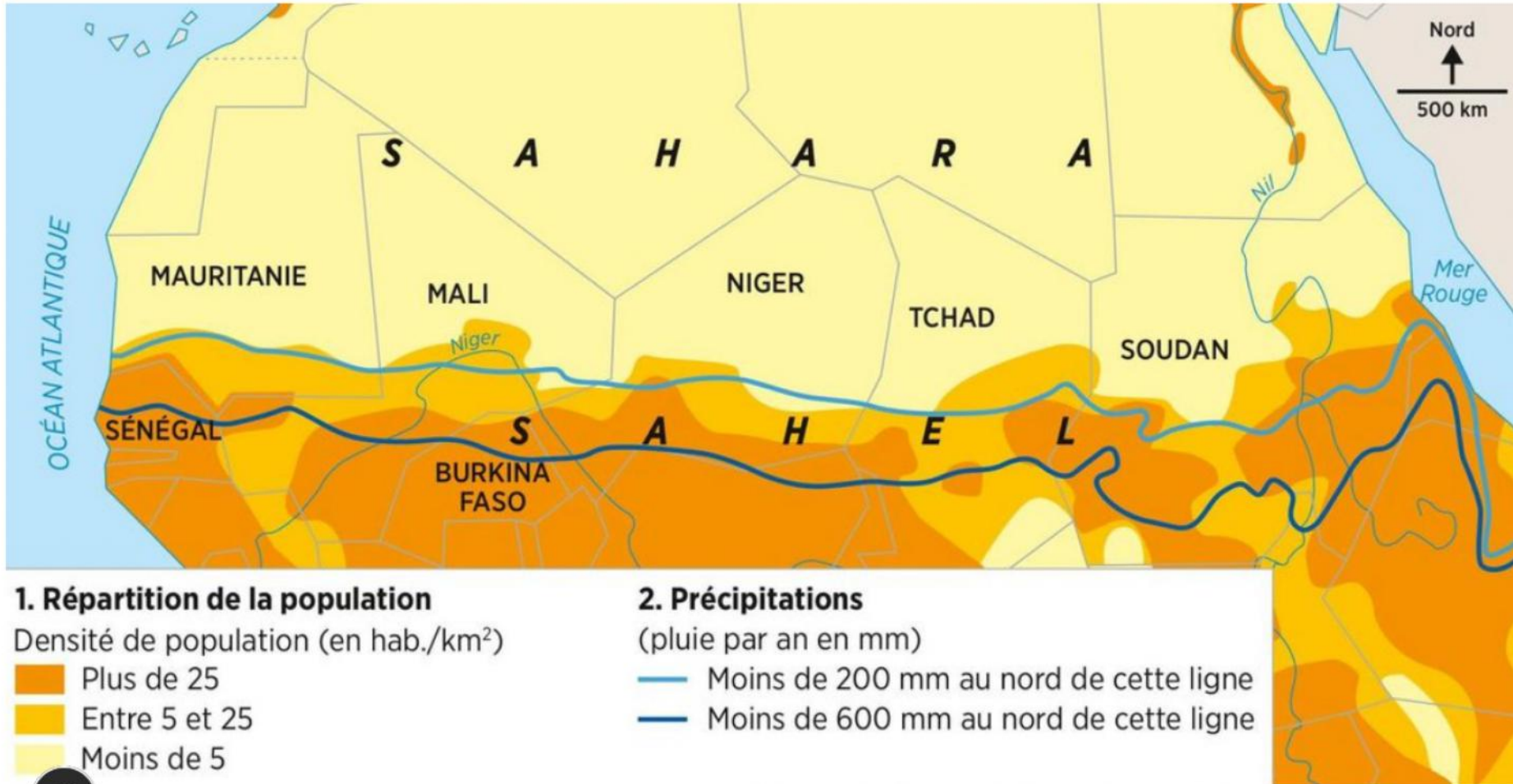
Élevage extensif : animaux élevés sur de très grands espaces, où ils trouvent souvent eux-mêmes leur nourriture.

Élevage intensif : animaux élevés en grande quantité sur un petit espace pour lesquels il faut amener la nourriture.

Front pionnier : conquête de nouvelles terres agricoles en coupant les arbres de la forêt.

III. Dans quel type d'espace agricole de faible densité je me situe ?

1 Le Sahel, un espace peu habité



© Belin Éducation/Humensis, 2021 Histoire-Géographie Enseignement moral et civique 6e
© EdiCarto

III. Dans quel type d'espace agricole de faible densité je me situe ?

2 Des habitants isolés du reste du monde ?

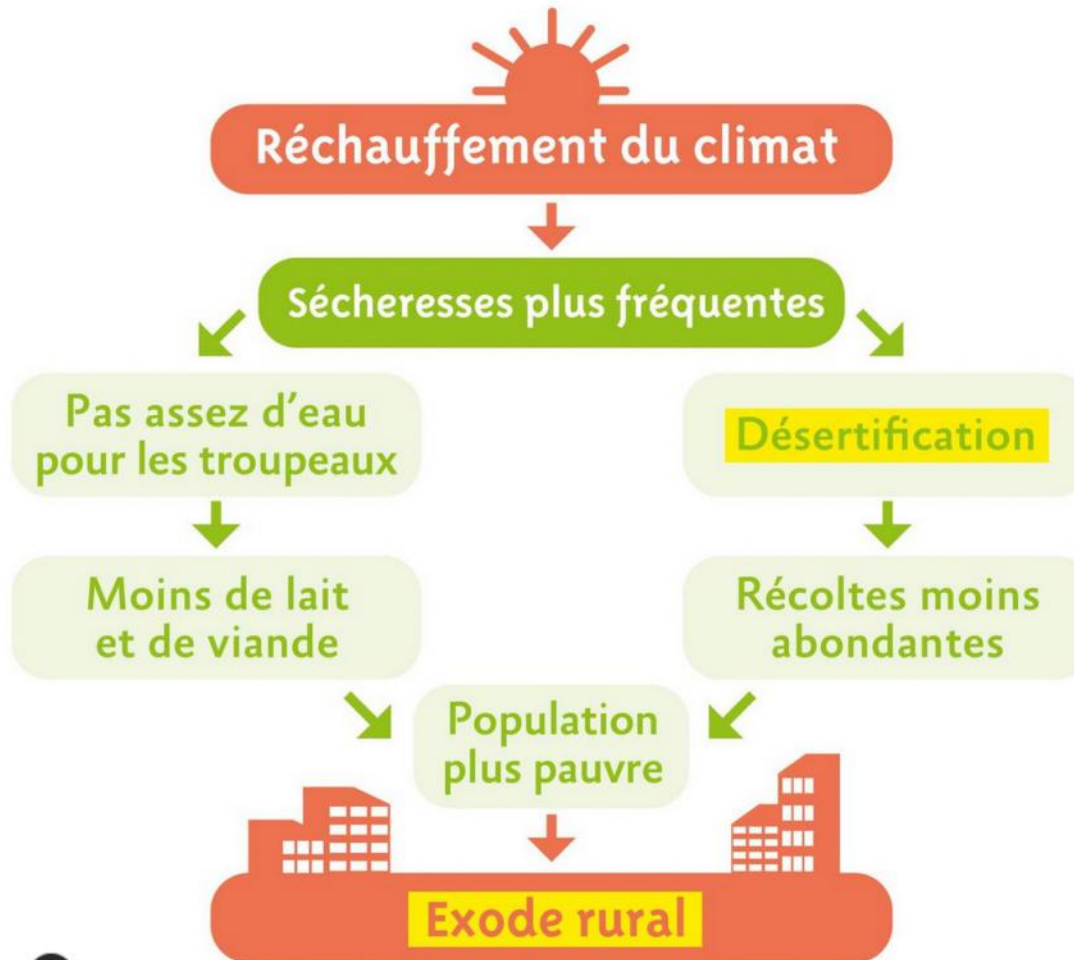


« Les cultures s'organisent de deux manières distinctes. D'un côté, les parcelles familiales dont les productions sont destinées à l'alimentation de la maisonnée. De l'autre, des petits champs individuels accueillent des cultures pour la vente. La priorité est donnée à l'agriculture vivrière. Une partie de l'argent issue des champs individuels revient à la famille (dépenses de santé, frais pour l'école, matériaux de construction pour l'habitat...), le reste permet d'assurer quelques dépenses plus personnelles. Les modes de vie citadins ont pénétré les milieux ruraux. Les téléphones mobiles et les motos se sont largement diffusés. L'habitat s'est transformé avec l'arrivée des tôles et du béton. Même les habitudes alimentaires ont changé, en témoigne l'introduction du pain. »

D'après Fabrice Gangneron et Élodie Robert, *Les Sociétés rurales face aux changements climatiques et environnementaux en Afrique de l'Ouest*, IRD Éditions, 2015.

III. Dans quel type d'espace agricole de faible densité je me situe ?

3 Les conséquences du réchauffement climatique au Sahel



© Belin Éducation/Humensis, 2021 Histoire-Géographie Enseignement moral et civique 6e
© Mathilde Boucher

La **désertification** : l'assèchement des terres cultivables.

L'**exode rural** : le départ de nombreux habitants des campagnes vers les villes.

III. Dans quel type d'espace agricole de faible densité je me situe ?

6^e ⇒ G3 Fiche 4 / Dans quel type d'espace agricole de faible densité je me situe ?

- Pour chacune des photos de la Fiche E, tu dois :
 - Sur ton cahier, décris le document.
 - Sur la Fiche 4, entoure sur la légende de la carte où se trouve le document.
 - Sur ton cahier, explique pourquoi c'est là et pas ailleurs. En utilisant le vocabulaire étudié en classe.
 - Sur ton cahier, explique s'il se trouve dans un espace rural d'un pays favorisé ou dans un espace rural d'un pays précaire.



1. Agriculture moderne et mécanisée

- Agriculture à forts rendements e/ou élevage intensif
- Élevage extensif

1.1. Front pionnier

1. Agriculture moderne et mécanisée

- Agriculture à forts rendements e/ou élevage intensif
- Élevage extensif

1.1. Front pionnier

1. Agriculture moderne et mécanisée

- Agriculture à forts rendements e/ou élevage intensif
- Élevage extensif

1.1. Front pionnier

1. Agriculture moderne et mécanisée

- Agriculture à forts rendements e/ou élevage intensif
- Élevage extensif

1.1. Front pionnier

1. Agriculture moderne et mécanisée

- Agriculture à forts rendements e/ou élevage intensif
- Élevage extensif

1.1. Front pionnier

Doc 1

2. Agriculture traditionnelle

- Agriculture à faibles rendements souvent vivrière
- Élevage nomade très extensif

3. Absence d'agriculture

- Espace non agricole

4. Espace très peuplé

- Territoire densément peuplé

Doc 2

2. Agriculture traditionnelle

- Agriculture à faibles rendements souvent vivrière
- Élevage nomade très extensif

3. Absence d'agriculture

- Espace non agricole

4. Espace très peuplé

- Territoire densément peuplé

Doc 3

2. Agriculture traditionnelle

- Agriculture à faibles rendements souvent vivrière
- Élevage nomade très extensif

3. Absence d'agriculture

- Espace non agricole

4. Espace très peuplé

- Territoire densément peuplé

Doc 4

2. Agriculture traditionnelle

- Agriculture à faibles rendements souvent vivrière
- Élevage nomade très extensif

3. Absence d'agriculture

- Espace non agricole

4. Espace très peuplé

- Territoire densément peuplé

Doc 5

2. Agriculture traditionnelle

- Agriculture à faibles rendements souvent vivrière
- Élevage nomade très extensif

3. Absence d'agriculture

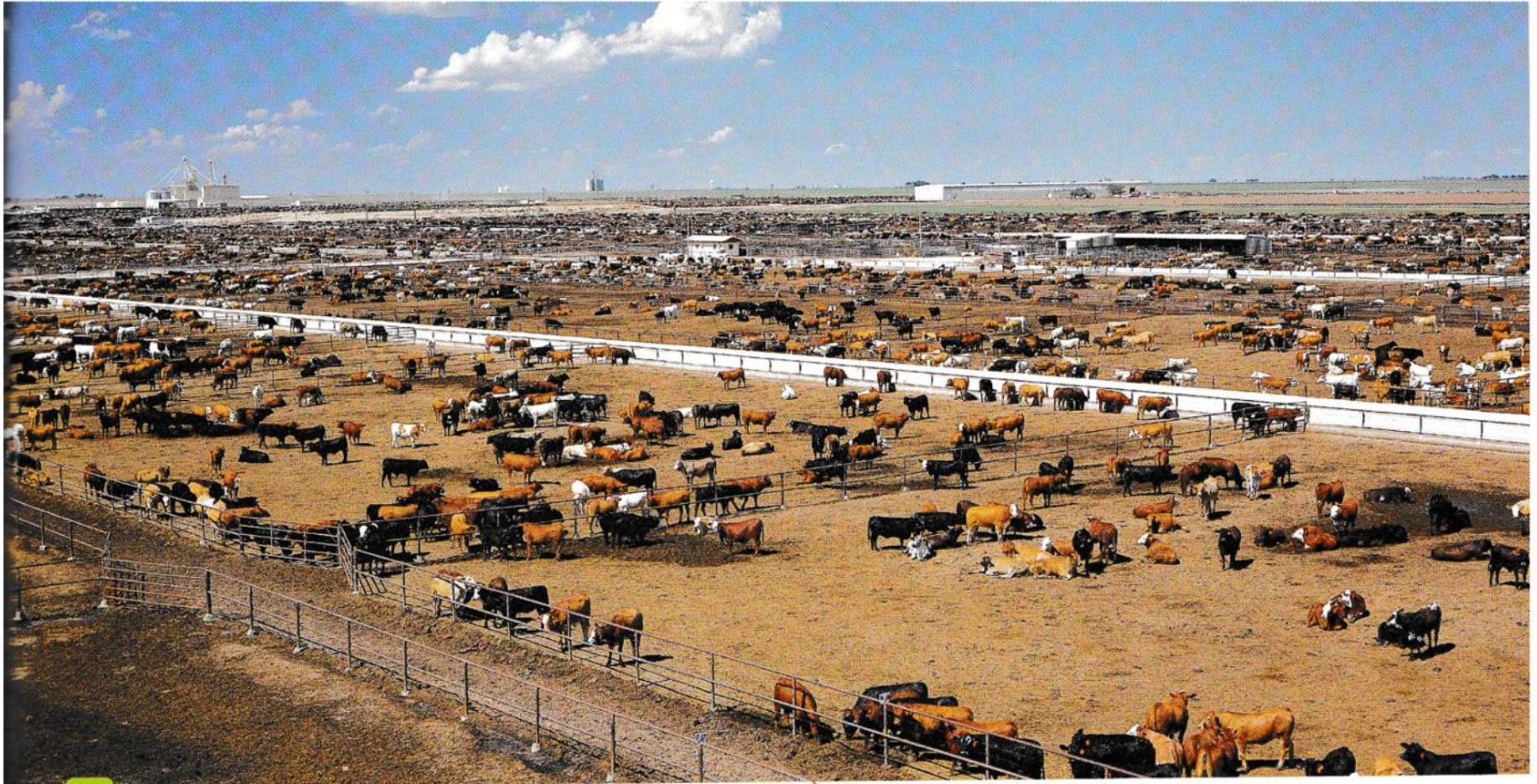
- Espace non agricole

4. Espace très peuplé

- Territoire densément peuplé

III. Dans quel type d'espace agricole de faible densité je me situe ?

DOC 1

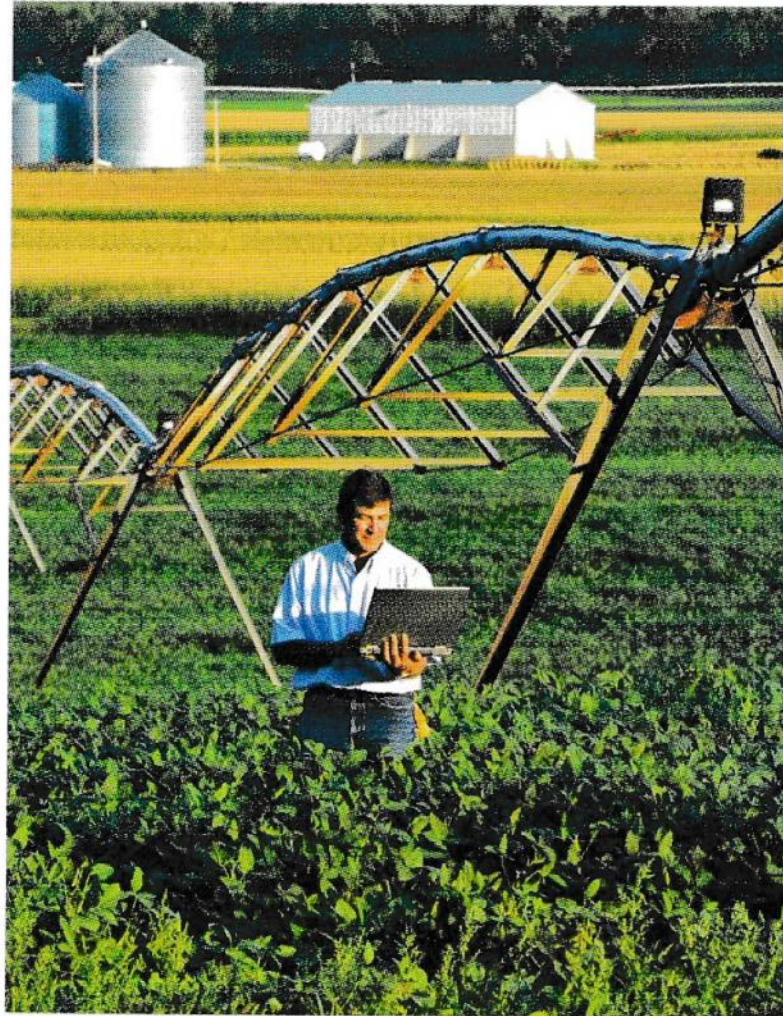


3

Le développement de l'élevage intensif: le feedlot

30 000 à 50 000 bœufs en moyenne s'entassent dans d'immenses parcs d'engraissement. L'engraissement rapide et la bonne santé des bêtes nécessitent l'usage de produits pharmaceutiques.

III. Dans quel type d'espace agricole de faible densité je me situe ?

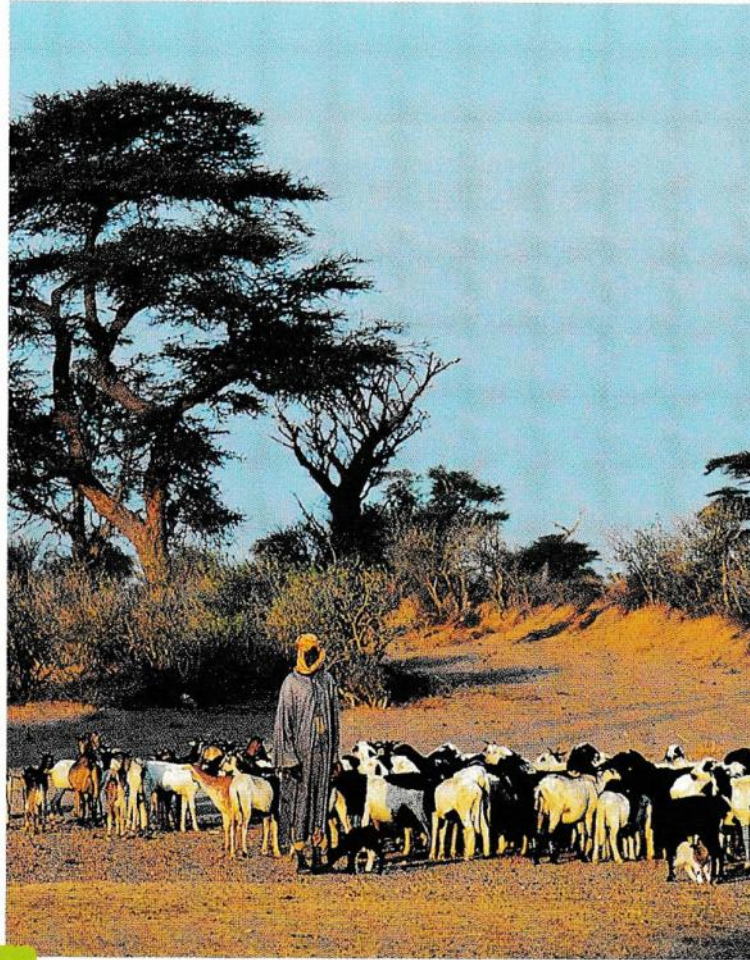


4

Agriculteur dans son champ de soja

Au 2^e plan, on voit une rampe d'irrigation qui permet d'arroser le champ.

III. Dans quel type d'espace agricole de faible densité je me situe ?



1

Un pasteur de la région de Cayor

Ce type d'élevage pastoral est basé sur la **transhumance**.
Le pasteur conduit son troupeau là où il peut se nourrir.

Transhumance : déplacement d'un troupeau vers d'autres prairie, où les animaux pourront se nourrir.

III. Dans quel type d'espace agricole de faible densité je me situe ?

DOC 4



3 Les éleveurs regroupent les troupeaux à l'aide d'hélicoptères

Les domaines agricoles sont si grands qu'on utilise souvent des hélicoptères pour regrouper le bétail.

III. Dans quel type d'espace agricole de faible densité je me situe ?

DOC 5



Les animaux sont des zébus (appartenant à la famille des bovins comme les vaches).

III. Dans quel type d'espace agricole de faible densité je me situe ?