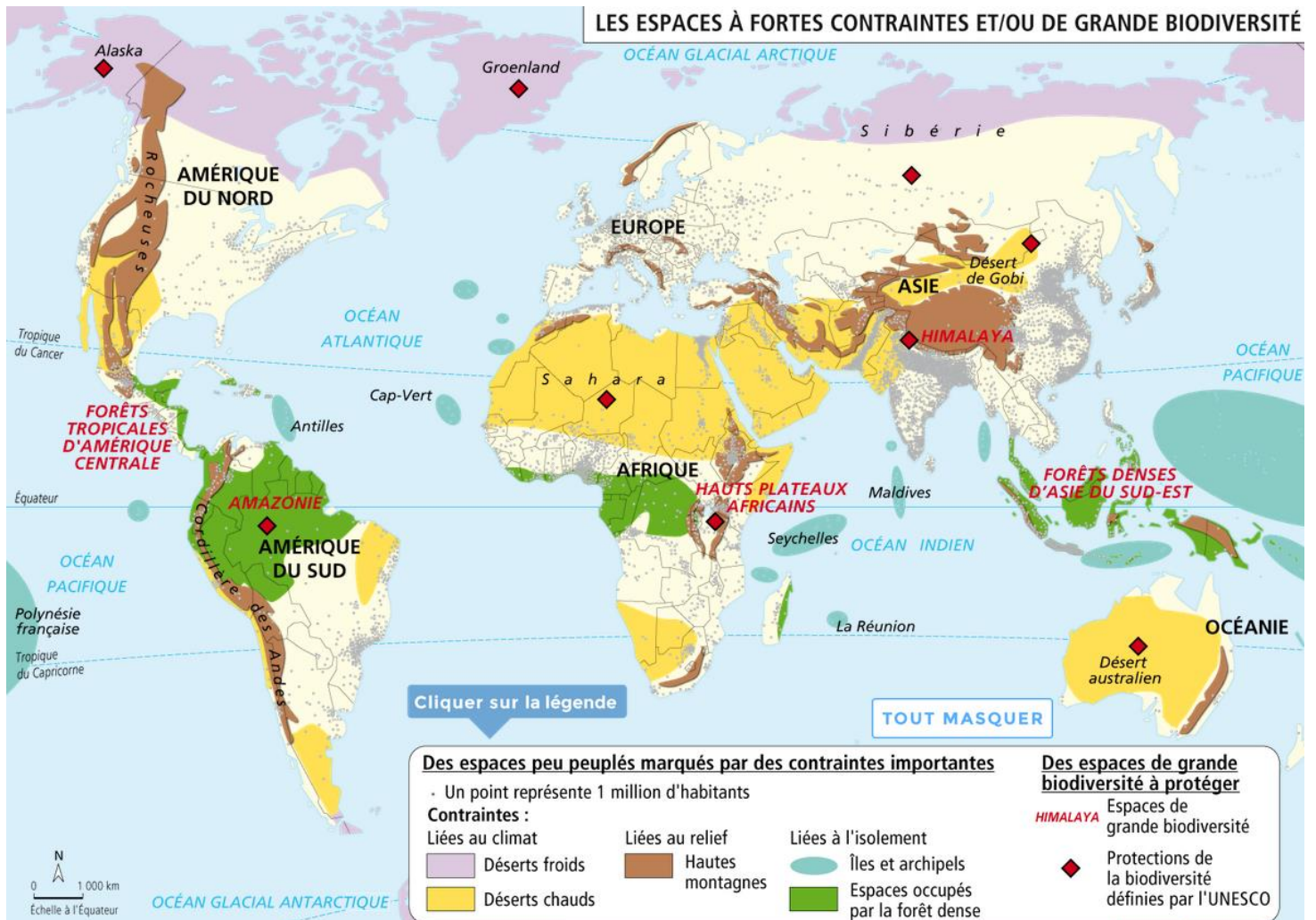


Comment l'homme s'adapte-t-il aux espaces à fortes contraintes naturelles tout en tentant de les protéger ?

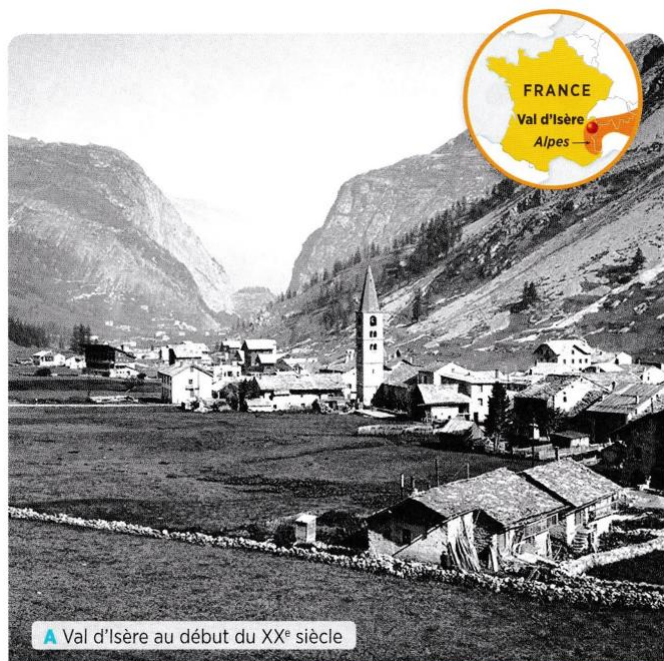
! Les documents sont sur 3 pages !



Tu peux remarquer que les espaces contraignants sont parfois densément peuplés, comme dans la Cordillère des Andes, dans les forêts denses d'Asie du Sud-Est, les Alpes.

! Il y a encore des docs sur les 2 prochaines pages !

Des contraintes (difficultés) transformées en atouts (avantages)



La pente pour le ski.



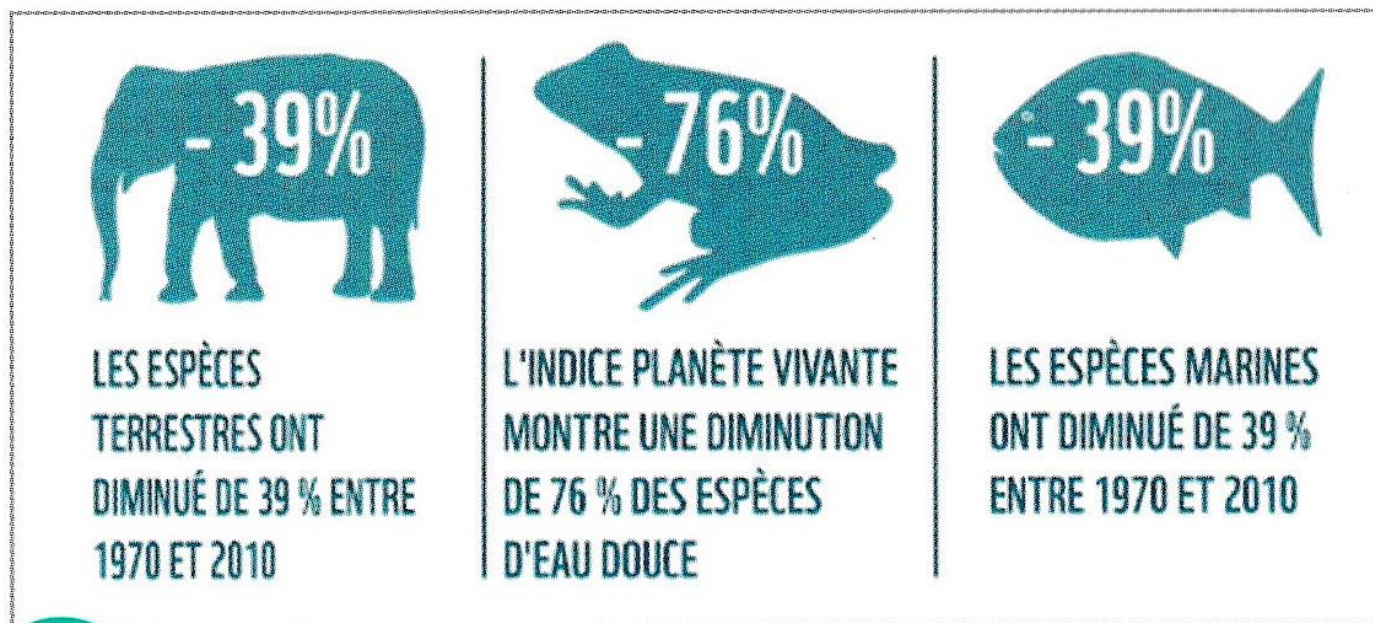
Le désert et la chaleur pour le tourisme.

1 Un complexe touristique dans un désert
Xiangshawan, Mongolie intérieure, Chine.



Mais des conséquences pour l'environnement :

Lien vidéo, Aux Maldives, l'île aux ordures abrite une bombe toxique : <https://www.youtube.com/watch?v=QYhFrPfurPQ>. Clique sur le lien pour le consulter (utilise tes écouteurs).



2

Les espèces en danger sont nombreuses

L'indice planète vivante (IPU) est un chiffre qui mesure l'évolution des populations de milliers d'espèces.

D'après le site Internet du WWF [Organisation internationale de protection de l'environnement].